

Hydrodrip

Lateral de goteo integral plano



JOHN DEERE
WATER



El lateral de goteo plano Hydrodrip es una solución económica para cultivos anuales en hileras, cultivos de campo e invernaderos. Dado que está diseñado con una eficaz trayectoria de flujo turbulento, el canal de la cinta de goteo Hydrodrip minimiza las obturaciones. Debido a que Hydrodrip es un lateral de goteo plano e integral, resulta en una buena elección para la instalación y la recuperación manual o mecánica. Hydrodrip se encuentra disponible en una amplia variedad de diámetros y espesores de pared.

Especificaciones

Diámetro y espesor de pared (E. P.):

- 16 mm: E. P. 18, 25 mil
- 16 mm: E. P. 10, 12, 15 mil
- 20 mm: E. P.-18, 25 mil
- 22 mm: E. P.-10, 12, 15, 18, 25 mil

Presión de operación recomendada:
0.55 bar

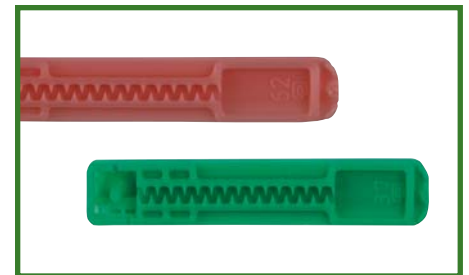
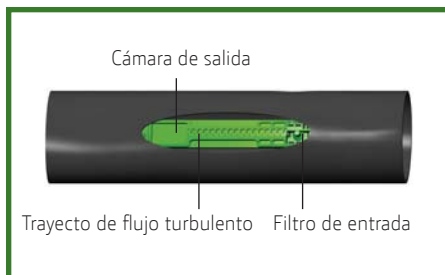
Presión máxima de operación según el espesor de pared (ver datos técnicos a continuación).

Tasas de flujo a 1.0 bar para espesores de pared de 18 mil*: 1.2, 1.65, 2.1, 3.4 L/h

* Las tasas de flujo varían según el espesor de pared.

Hydrodrip Super se puede solicitar con cualquier espaciado entre emisores preestablecido a partir de los 20 cm.

Aplicaciones: vegetales, cultivos de campo anuales e invernaderos



Datos Técnicos de Hydrodrip

Entrega de	Diámetro		Espesor de		Presión Máxima de Operación	Longitud del Rollo
	Interno		Pared			
	(mm)	(mm)	(mil)	(bar)	(m)	
16/10	16	0.25	10	1.3	2200	
16/12	16	0.30	12	1.3	1800	
16/15	16	0.38	15	1.5	1300	
16/18	15.2	0.45	18	1.5	1500	
16/25	15.2	0.60	25	2.0	800	
20/18	17.6	0.45	18	1.2	1200	
20/25	17.6	0.60	25	2.0	800	
22/10	22.2	0.25	10	1.0	1650	
22/12	22.2	0.30	12	1.0	1200	
22/15	22.2	0.38	15	1.2	1000	
22/18	22.2	0.45	18	1.2	900	
22/25	22.2	0.60	25	2.0	700	

Longitud Máxima Recomendada (m) sobre Terreno Plano– Variación de Flujo: EU 90%**

Color y Tasa de Flujo (L/h)*	Diámetro/ Espesor de pared (mm/mil)	D. I. de la Línea de Goteo*** (mm)	Espaciamento entre Emisores (cm)							
			20	30	33	40	50	60	75	100
Rosa; 1.2										
16/10, 12, 15	16.0	16.0	148	198	212	242	282	319	371	448
			130	174	186	213	248	281	326	394
20/18	17.6	17.6	169	225	240	274	318	359	417	503
			22/10, 12, 15	22.2	267	355	380	432	503	568
22/18	22.2	22.2	252	336	358	409	476	537	623	752
Verde; 1.65										
16/10, 12, 15	16.0	16.0	123	166	177	203	237	268	311	376
			16/18, 25	15.2	106	142	151	173	202	229
20/18	17.6	17.6	139	185	198	226	263	296	344	415
22/10, 12, 15	22.2	22.2	223	298	318	362	422	476	552	667
			22/18	22.2	208	277	296	338	393	446
Amarillo; 2.1										
16/18	15.2	15.2	70	97	104	119	139	157	184	220
			20/18	17.6	96	128	133	156	177	205
22/18	22.2	22.2	140	185	199	225	270	301	343	426
Blanco; 3.4										
16/18	15.2	15.2	54	73	78	89	104	118	137	185
			20/18	17.6	70	96	100	117	136	151
22/18	22.2	22.2	104	138	149	174	201	229	236	320

* Las tasas de flujo indicadas corresponden a las líneas de goteo con espesores de pared de 18 mil. Las tasas de flujo varían según el espesor de pared.

** Presión en la entrada de la línea de goteo: 17.4 PSI.

*** D. I. = Diámetro Interno.

Este folleto se compiló para su circulación en todo el mundo, y las descripciones, las fotografías y la información son solamente para uso general. Consulte a un especialista en riego y las especificaciones técnicas para obtener información acerca del uso correcto de los productos John Deere Water. Debido a que algunos productos no están disponibles en todas las regiones, póngase en contacto con el distribuidor local para obtener más detalles. John Deere Water se reserva el derecho de modificar las especificaciones y el diseño de todos los productos sin aviso previo. El esquema de colores verde y amarillo de John Deere, el símbolo del venado que está saltando y el nombre John Deere son marcas comerciales de Deere & Company.